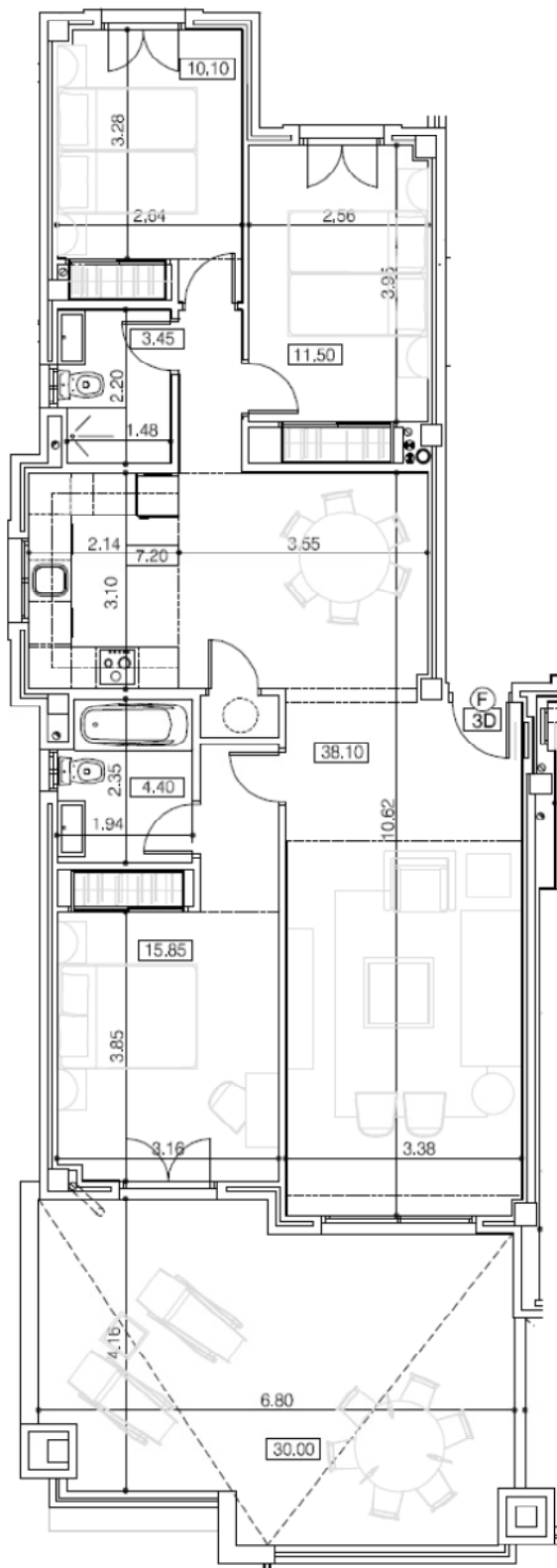




B-4-4



Sup. Util Vivienda / Living Area	Decreto 218/05	99,66 m ²
Sup. Construida Cerrada / Built Area		105,15 m ²
Sup. Construida Terraza / Terrace Area		32,90 m ²
Sup. Zonas comunes / Communal Area		18,47 m ²
Superficie Total Construida / Total Area		156,52 m²

DESCRIPCION:

VIVIENDA EN PLANTA SEGUNDA FORMADA POR SALÓN-COMEDOR, COCINA, 3 DORMITORIOS, BAÑO, BAÑO 2 Y TERRAZA.

